

PASSO A PASSO

a rapariga do casaco laranja



Prisme FANTASY



A rapariga do casaco laranja

Materiais:

- 1 Tela Pebeo
- 1 Tubo Pebeo Acrilico Studio 100 ml - Branco (refª. 831-011)
- 1 Tubo Cerne Pebeo 20ml – Chumbo (refª 772000)
- 1 Frasco Essência Terebentina Pebeo 75ml (Refª. 650301)
– para lavar os utensílios de trabalho
- 1 Frasco Tinta Prisma Pebeo 45ml Cores Nº 12, 13, 14, 16, 19, 20, 21, 22, 29, 40, 50, 51
- 1 Frasco Vitral Pebeo 45ml Cores Nº 10 e 17
- 1 Frasco Médio Vitral Brilhante 45 ml (Refª. 051000)
- 1 Pincel Pebeo Lotus Redondo Nº 6 (Refª. 843)
- 1 Rolo Pebeo Esponja (Refª. 445000)
- 1 Folha Papel Vegetal
- 1 Lápis de grafite Faber-Castell Grip 2001
(para passar o desenho)



... criar com efeitos mágicos!



1



2



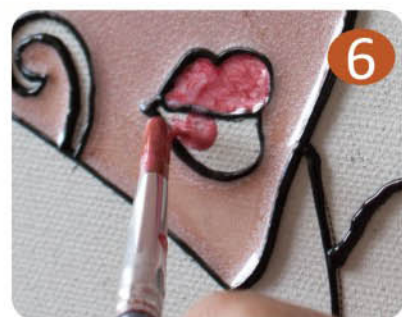
3



4



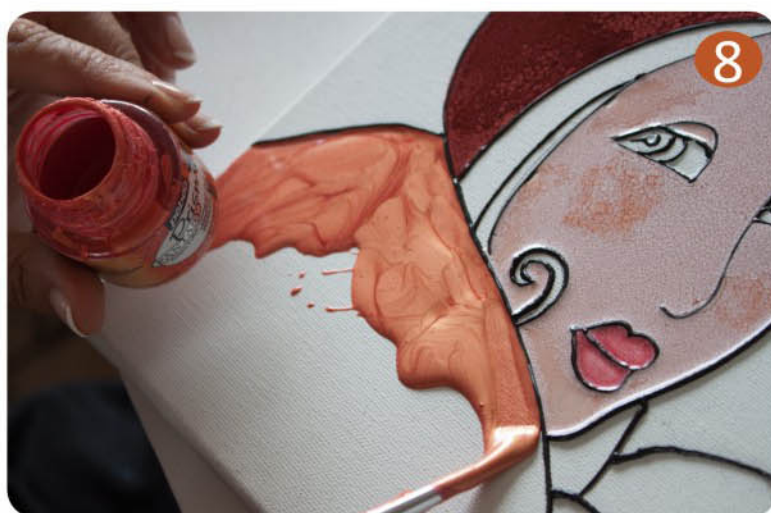
5



6



7



8

- 1 Preparar a tela, com a aplicação de uma camada de tinta Acrílico Studio branco e deixar secar (ao toque).
- 2 Com um lápis de grafite Faber-Castell Grip 2001, transpor o desenho da folha de papel vegetal, para a tela.
- 3 Contornar todo o desenho com o cerne e deixar secar durante 2 horas (no mínimo).
- 4 Antes de começar a pintar misturar bem as tintas com um pauzinho (tipo espetada). Com um pincel Lotus redondo nº 6, aplicar em **quantidade generosa** a tinta Prisme Nº. 14. O efeito Prisme aumenta, dependendo da espessura da camada de tinta aplicada.
- 5 Para o tom de pele, misturar num recipiente à parte, uma pequena quantidade das cores Prisme Nº 20 e 21
- 6 Realçar as maçãs do rosto, com a aplicação de uma novacamada de cor Prisme Nº 13
- 7 Para os lábios, misturar num recipiente à parte, uma pequena quantidade das cores Prisme Nº 13 e 21
- 8 Pintar o casaco, com a cor Prisme Nº 12 (aplicar a tinta, sempre em quantidade generosa)



9 Com um pauzinho, deixar cair generosas gotas de tinta Prisme Nº 50

10 Pintar o cabelo com a tinta Prisme Nº 51

11 Pintar os acessórios com a tinta Prisme Nº19 e 29.

12 Pintar os olhos com a cor Prisme Nº 40.

13 Deixar o trabalho secar 72 horas (dependendo das condições atmosféricas)

14 Depois do trabalho seco, desenhar as pestanas e a sobrancelha com cerne.

15 Para terminar, pode optar por deixar o fundo em branco, ou pintar com cores Moon, Prisme, Vitral, etc. Exemplo pintado com tinta vitral nº10 e 17 e médio brilhante Refª. 51000.

